



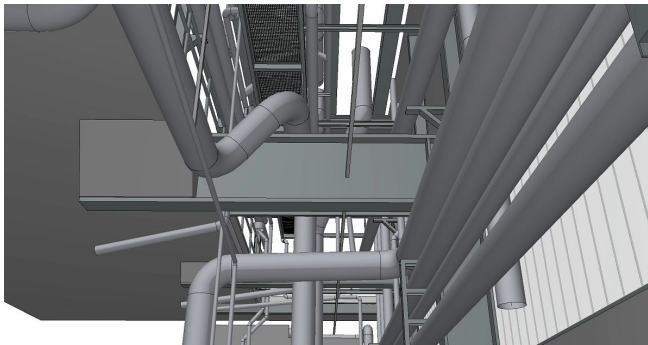
Leitungsmodell Zuckerfabrik Frauenfeld

Referenzprojekt Bestandesmodelle

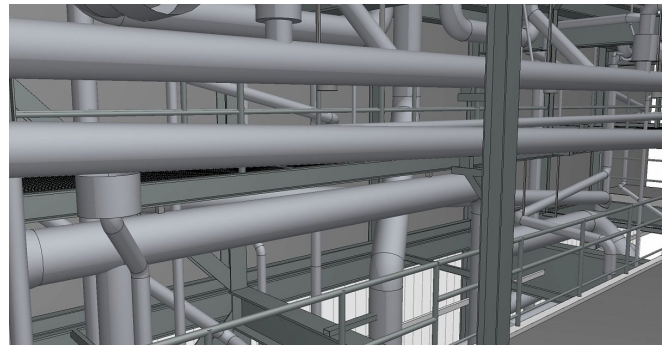
Objekt	Zuckerfabrik Frauenfeld
Gemeinde	Frauenfeld
Projektumfang	Aufnahme und Modellierung Leitungen Bestand
Ausführungsjahr	2024

Auftraggeber Schweizer Zucker AG

Leistungen geotopo Die Platzierung einer zusätzlichen Maschine im Bereich von vielen bereits bestehenden Leitungen ist eine Herausforderung. Für die Analyse der bestehenden Situation wurde ein Teilbereich der Zuckerfabrik in Frauenfeld mit einem terrestrischen Laserscanner aufgenommen. Die Einzelscans wurden zu einer Gesamtpunktwolke verknüpft. Diese wurde genutzt, um die bestehenden Leitungen zu modellieren. Das entstandene Modell enthält sowohl sehr kleine als auch sehr grosse Leitungen – von 2cm bis über 50cm ist alles dabei. Auf die Modellierung der Armaturen wurde bei diesem Projekt verzichtet.



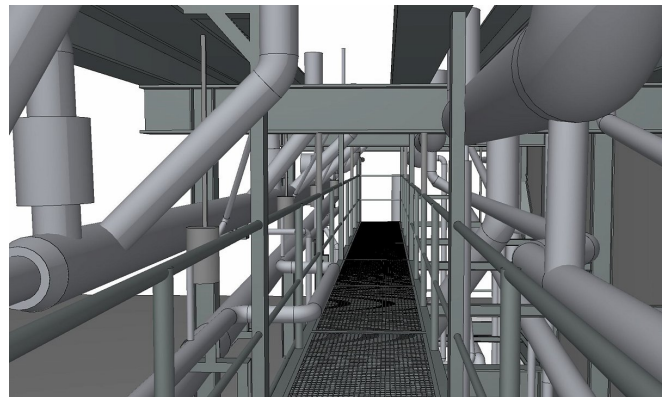
3D-Modell Leitungen: Sicht von unten



3D-Modell Leitungen: Sicht von der Seite



Intensitätsbild: Sicht von Podest



3D-Modell Leitungen: Sicht von Podest