



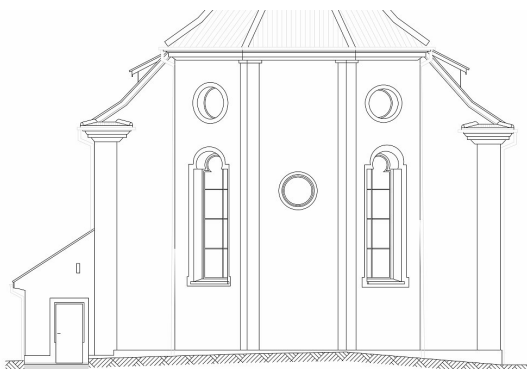
Katholische Kirche Eschenz

Referenzprojekt Laserscanning

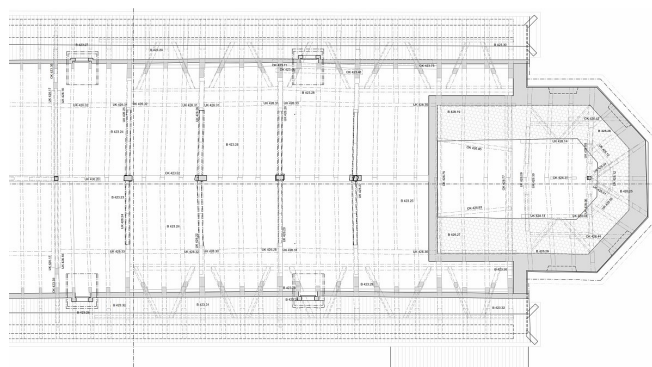
Objekt	Katholische Kirche Mariä Himmelfahrt
Gemeinde	Eschenz
Projektumfang	Bestandesaufnahme Gebäude und Erstellung 2D-Pläne
Ausführungsjahr	2023

Auftraggeber	Kath. Kirchgemeinde Untersee-Rhein
Architekten	Müller Architekturbüro GmbH

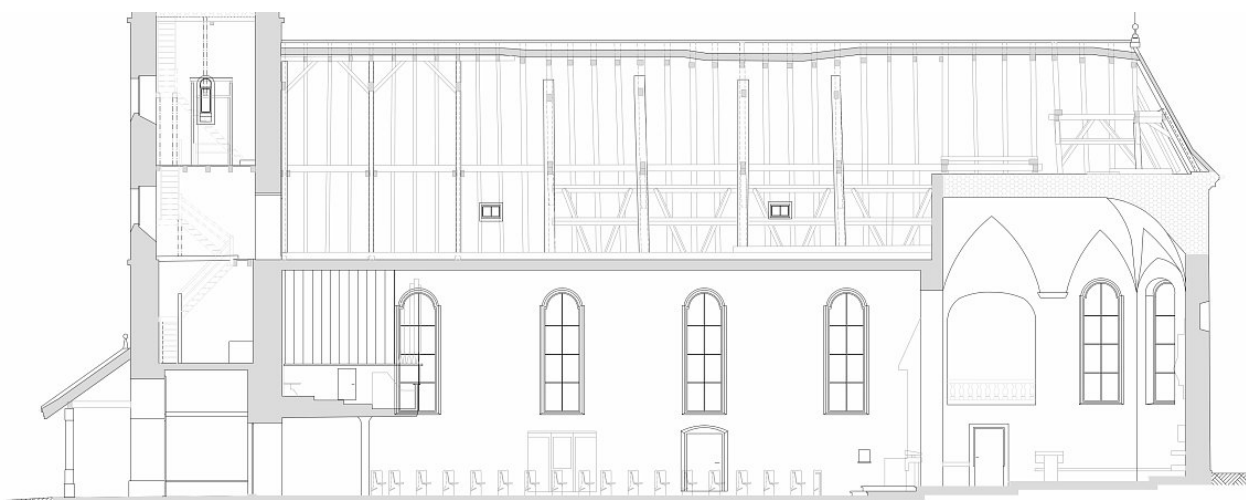
Leistungen geotopo Für die Sanierung der Kirche in Eschenz wurde die komplette Kirche mit terrestrischen Laserscannern aufgenommen. Der Turm wurde im Inneren ebenfalls bis auf Dachstockhöhe aufgenommen. Weiter oben sollte sowieso nichts verändert werden. Aus der georeferenzierten Gesamtpunktwolke wurden danach Grundriss-, Schnitt- und Fassadenpläne erstellt, wobei es dabei vornehmlich um die Gebäudestruktur ging. Die vereinfachten Umrisse von Spezialobjekten und Verzierungen wurden eingezeichnet, auf eine genauere Auswertung wurde jedoch verzichtet. Durch die Aufnahme mittels Laserscanning wäre aber auch eine spätere Auswertung noch möglich.



Ausschnitt des Fassadenplanes Ost



Ausschnitt des Grundrissplanes des Kirchenbodens



Ausschnitt des Längsschnittes