

# Schreinerei Otto Wägeli

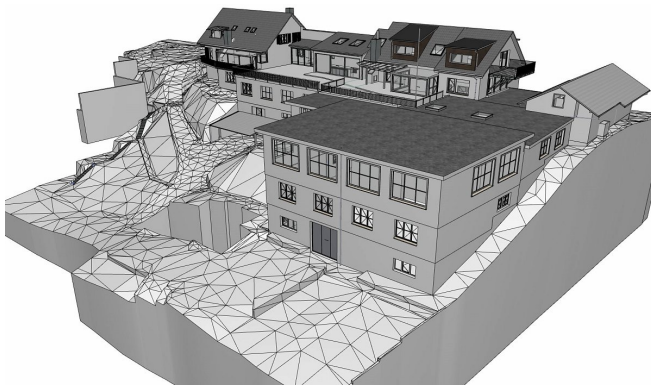
## Referenzprojekt Laserscanning

<b>Objekt</b>	Wohn- und Schreinereikomplex Otto Wägeli
<b>Gemeinde</b>	Uesslingen-Buch
<b>Projektumfang</b>	Bestandesaufnahme Gebäude und Gelände
<b>Ausführungsjahr</b>	2023-2024

**Architekten** innoraum ag

### Leistungen geotopo

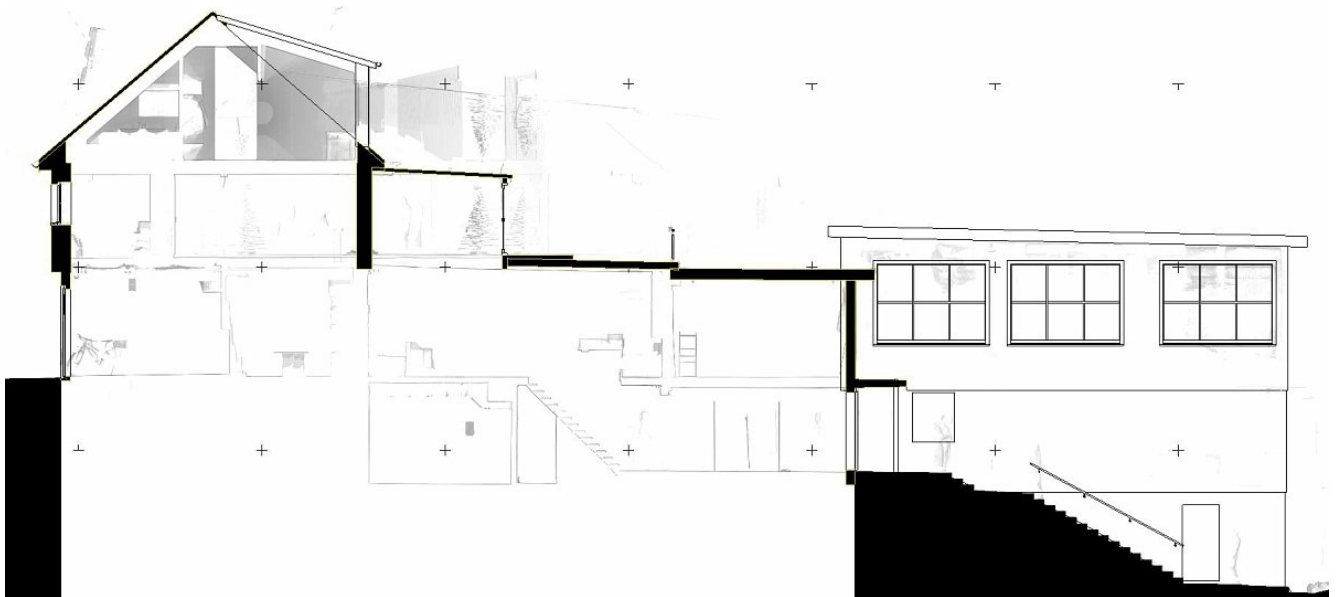
Es sind Überlegungen im Gange die Schreinerei zu erweitern und eine Tiefgarage zu erstellen. Dazu mussten jedoch zuerst das steile Gelände und das komplexe Gebäude der Schreinerei, welches mit mehreren Wohnteilen zusammengebaut ist, vermessen werden. Da sich das Projekt noch in einer frühen Phase befindet, wurde zwar das komplette Gebäude gescannt, aber nur das Gelände und die Aussenhülle ausgewertet. Für die Grobplanung wurden ausserdem Orthobilder der Punktwolke mitgeliefert. In einer späteren Phase könnten so ohne zusätzliche Aufnahmen weitere Produkte erstellt werden.



3D-Modell des Geländes und der Aussenhülle



3D-Modell - Sicht von der Strasse



Schnittplan Aussenhülle und Orthobild des Innenraumes