



# Katholische Kirche Gachnang

## Referenzprojekt Laserscanning

<b>Objekt</b>	Katholische Kirche Gachnang inkl. Pfarrhaus
Gemeinde	Gachnang
Projektumfang	Bestandesaufnahme und Erstellung Grundlagenpläne
Ausführungsjahr	2021

<b>Auftraggeber</b>	Katholische Kirchgemeinde FrauenfeldPLUS
Architekten	STAUFFACHER AEMISEGGER architekten gmbh

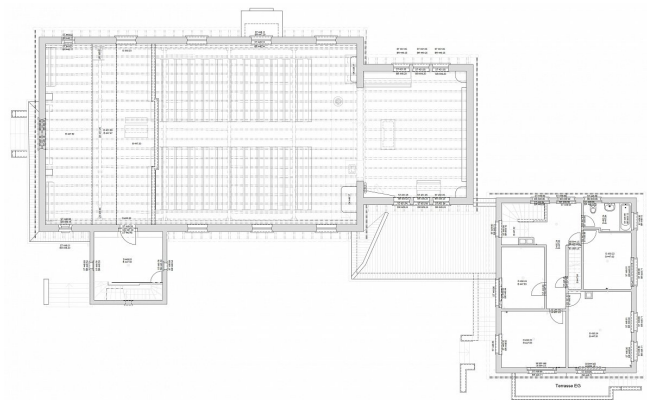
**Leistungen geotopo** Die Katholische Kirche Gachnang mit dem Pfarreisaal im Untergeschoss und dem angebauten Pfarrhaus Bruder Klaus wurde mit Terrestrischem Laserscanning vermessen. Für das digitale Geländemodell und die Schachtaufnahmen wurde zusätzlich mit Tachymeter und GNSS gearbeitet. Die ausgewerteten Grundlagepläne enthalten neben der Gebäudestruktur ebenfalls die sichtbare Gebäudetechnik, wie zum Beispiel Leitungen oder Steckdosen. Es wurden Grundriss-, Schnitt- und Fassadenpläne gezeichnet.



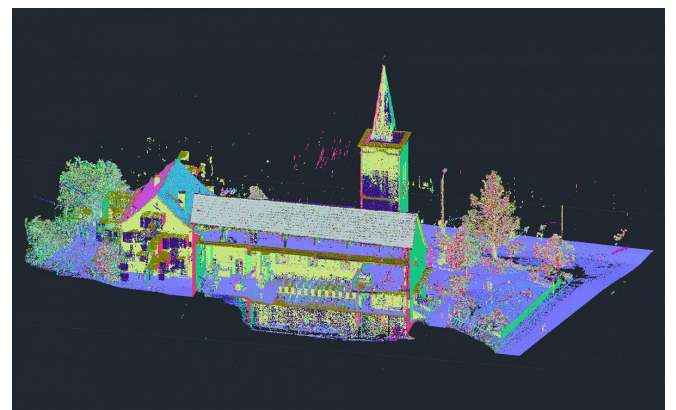
Fassadenplan Südwest



Querschnitt durch die Kirche und Ansicht des Pfarrhauses



Grundriss 1. Obergeschoss



Schnitt durch die Geampunktwolke