



# Bestandesaufnahme Sportanlagen Gossau

## Referenzprojekt Drohnenvermessung

<b>Objekt</b>	Sportanlagen und Freibad auf einer Fläche von 115'000m <sup>2</sup>
Gemeinde	Gossau SG
Projektumfang	Bestandesaufnahme und -dokumentation mittels Drohnenvermessung in Kombination mit tachymetrischen Ergänzungsaufnahmen
Ausführungsjahr	2020
Auftraggeber	Hochbauamt Stadt Gossau SG

**Leistungen geotopo** Für die effiziente Aufnahme des grossflächigen Geländes wurde unsere Gleiterdrohne in Kombination mit unserem Multikopter eingesetzt. Durch Vegetation abgedeckte Gebiete oder Objekte (z.B. Bachverläufe) wurden mit tachymetrischen Aufnahmen ergänzt. Als Produkt erhält unser Kunde ein hochaufgelöstes Orthophoto mit überlagerten Höhenkurven und vektorisierten Objekten wie Bäumen, Beleuchtungen und Flutlichtmasten. Weiter besteht nun ein vermaschtes digitales Geländemodell als zentrale Diskussionsbasis für alle Planungspartner und Projektbeteiligten.

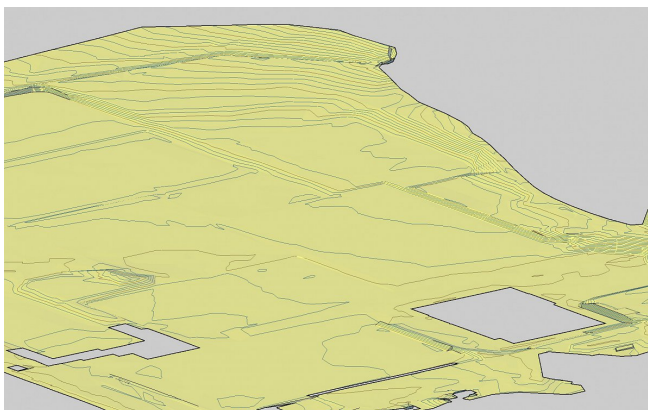
**Herausforderung** Die Sportanlagen Gossau befinden sich unmittelbar südlich des Freibads Gossau und in der Nähe der östlich gelegenen Helikopter-Basis der Rega. Dank hervorragender Koordinationsarbeit mit dem Auftraggeber und allen Beteiligten vor Ort sowie der notwendigen erhöhten Vorsicht während der Ausführung der Drohnen-Operation, konnte die Befliegung konfliktfrei und unter geringsten Risikoaspekten ausgeführt werden.



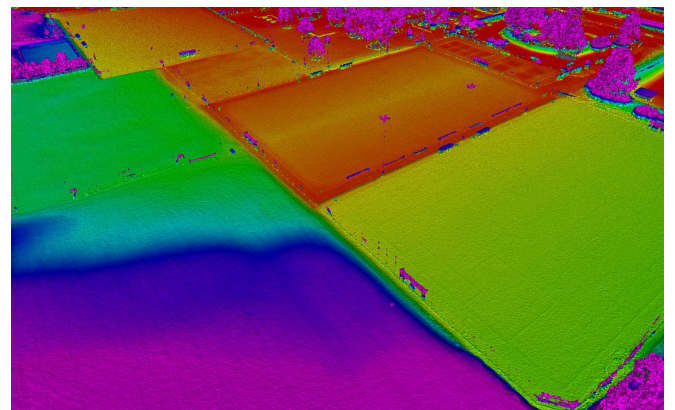
Punktwolke aus der Drohnenbefliegung für die Geländemodell-Erstellung



Hochaufgelöstes Orthophoto mit überlagerten Höhenkurven (10cm Äquidistanz)



Vermaschtes digitales Geländemodell als Planungsgrundlage



Punktwolke im Bereich der Fussballplätze, eingefärbt nach Höhenwerten