



Thermalbad Egelsee

Referenzprojekt Bestandesmodelle

Objekt	Thermalbad Egelsee
Gemeinde	Kreuzlingen
Projektumfang	Bestandesaufnahme und Erstellung 3D-Modell
Ausführungsjahr	2018

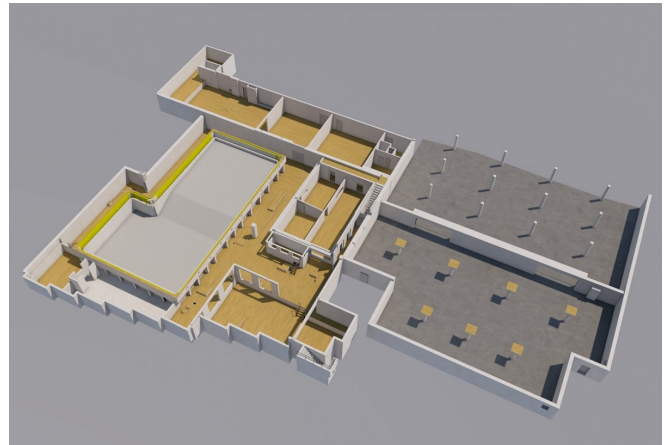
Auftraggeber	Stadtverwaltung Kreuzlingen
Architekten	Gähler Flühler Architekten

Leistungen geotopo

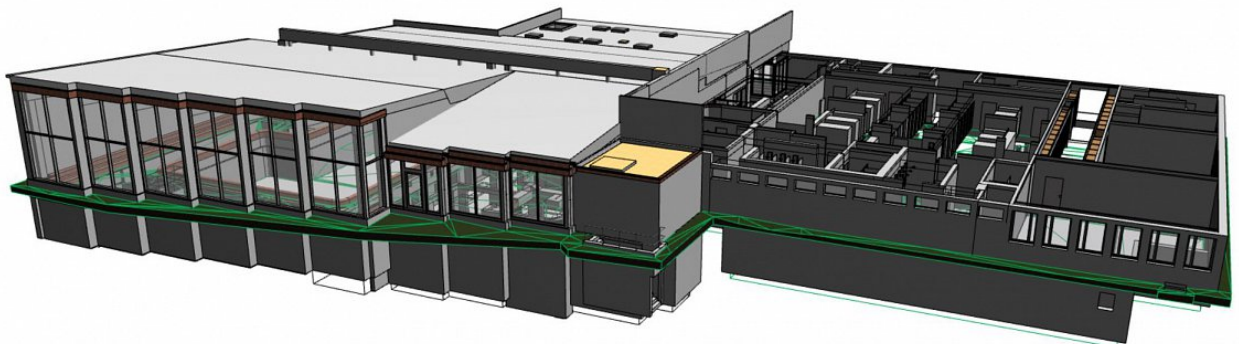
Das Laserscanning und die Bestandesmodellierung umfassten Teile des Untergeschosses, den gesamten Eingangs-, Bade- und Umkleibereich im EG, die Fassaden und Teile des Daches. Die Beckentiefen wurden punktuell im Wasser gemessen und interpoliert. Spezialelemente wie Rutschbahnen, Sprungtürme und Drehkreuze wurden im Grundriss als 2D-Elemente eingefügt. Mit dieser Kombination von 2D- und 3D-Elementen konnte ein optimales Kosten/Nutzen-Verhältnis erreicht werden. Bei der Modellierung des Bestandes mit ArchiCAD wurde darauf geachtet, dass dieses später durch das Planerteam mit weiteren Informationen wie Wand- und Deckenaufbau ergänzt werden kann.



Grundriss EG



3D-Modell UG mit Tiefgarage und Boden des Schwimmbekens



3D-Modell