



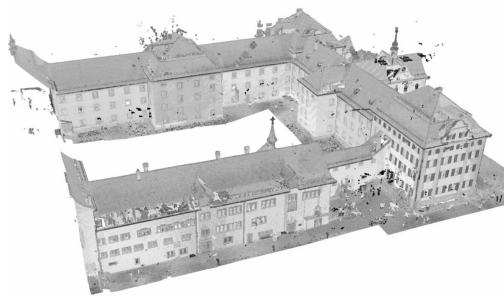
Kloster Fischingen 3D-Modell Aussenhülle

Referenzprojekt Bestandesmodelle

Objekt	Kloster Fischingen Aussenhülle
Gemeinde	Fischingen
Projektumfang	Bestandesaufnahme, Erstellung 3D-Modell und Generierung Fassadenpläne
Ausführungsjahr	2018

Auftraggeber	Verein Kloster Fischingen
Architekten	Klemens Dudli Architekten GmbH

Leistungen geotopo Mit Hilfe von hochauflösenden Scans wurden die bis zu 20 m hohen Fassaden des West-, Süd- und Teile des Ostflügels aufgenommen. Diese wurden zu einer Gesamtpunktwolke zusammengesetzt und mit den tachymetrischen Messungen wurde der Höhen- und Lagebezug zur Amtlichen Vermessung erstellt. In ArchiCAD wurde ein 3D-Modell der Aussenhülle erstellt und daraus Ansichtspläne generiert. Die detailreiche, komplexe Gebäudegeometrie wurde bei der Modellierung so genau wie möglich nachgebildet. Für die Dokumentation der Malereien und 3D-Bilder an den Fassaden wurden Orthobilder erstellt und ebenfalls in die Pläne und das 3D-Modell integriert.



3D Ansicht der Punktwolke



3D-Modell



Teil des Fassadenplanes West