



Schulhaus Kastanienhof

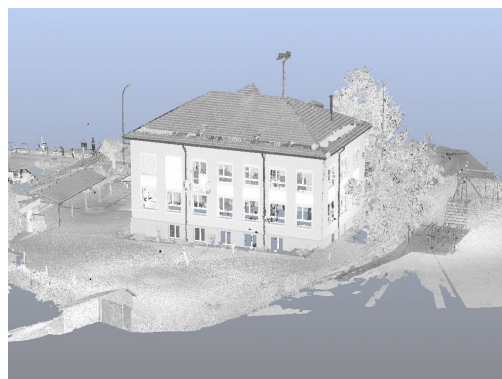
Referenzprojekt Laserscanning

Objekt Schulhaus Kastanienhof
Gemeinde Münchwilen, St. Margarethen
Projektumfang Bestandesaufnahme des Schulhauses / Geländemodell und detaillierte Situationsaufnahme
Ausführungsjahr 2013

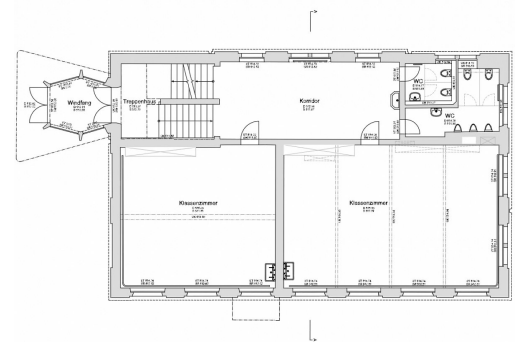
Auftraggeber Volksschulgemeinde Münchwilen

Leistungen geotopo Laserscanning des Schulhauses innen und aussen
Tachymetrische Ergänzungsaufnahmen des Geländes im Bereich mit Bewuchs
Auswertung von Grundriss-, Schnitt- und Fassadenpläne
Berechnung von Höhenkurven mit Äquidistanz 20 cm

Projektleitung Beatrix Ruch



3D-Punktwolken Ansicht



Grundriss



Querschnitt



Situation mit Höhenkurven