



Gebäudetechnikaufnahme durch Laserscanning

Schnelle und genaue Anlagenvermessung

Ihr Vorteil

- **Präzision im Millimeterbereich**

Rohrdimension und Lage werden genau ermittelt.

- **Panoramafotodokumentation**

Sie können auf dem Bildschirm den Leitungsverlauf nachvollziehen.

- **3D oder 2D Auswertung**

Die Auswertung passt sich Ihren Bedürfnissen an.

- **Aufnahme innert weniger Minuten**

Der laufende Betrieb wird nur minimal gestört.

- **Das Gebäude wird mitgemessen**

Unangenehme Überraschungen bei der Montage werden vermieden.

Funktionsweise

Mit der Laserscanningmethode werden innert weniger Minuten sämtliche Oberflächen im Sichtfeld des Scanners vermessen. Das Ergebnis eines einzelnen Scans ist ein 360° Panoramafoto, wobei jedoch jedes Pixel durch eine 3D-Koordinate beschrieben wird. Durch Verknüpfung der Scans erhält man eine 3D-Punktwolke des Objekts sowie der näheren Umgebung.

Für eine Bestandaufnahme werden anschliessend die Leitungen aus der Punktwolke extrahiert und standardisiert. Wir übergeben Ihnen die fertig konstruierte Geometrie der Anlage als 3D oder 2D CAD-Objekte.

Ist Ihr Ziel die Kontrolle einer ausgeführten Installation und die „as-built“-Dokumentation, wird die Punktwolke direkt mit den Projektplänen überlagert. Jede Abweichung wird dadurch sofort sichtbar und dokumentiert.

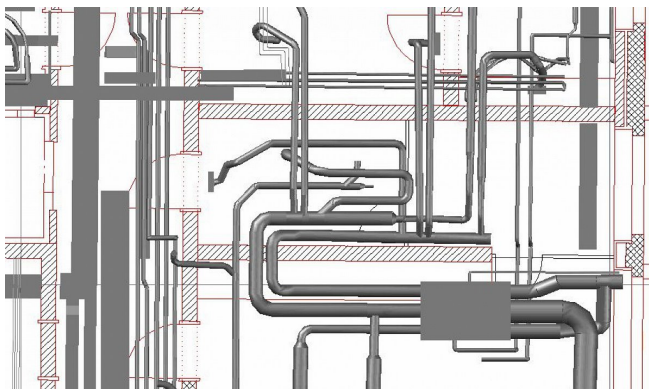
Zusätzlich erhalten Sie mit der Panoramafotodokumentation die Möglichkeit, die gelieferte Geometrie durch weitere Informationen aus den Bildern zu ergänzen. Diese Panoramabilder können sowohl als Abwicklung wie auch als interaktive 3D-Bilder mit Messfunktionalität genutzt werden.

Gut zu wissen

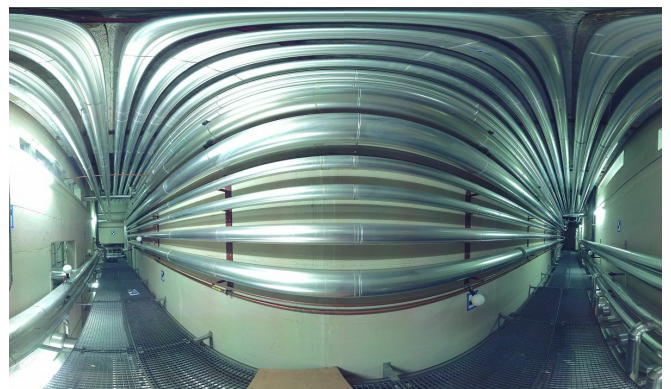
Die Methode funktioniert unabhängig von Gewerk, Leitungsmaterial, Durchmesser und Isolation für sämtliche sichtbaren Anlagenteile. Durch das Öffnen heruntergehängter Decken können auch die darüber verborgenen Leitungen vermessen werden.

Ansprechperson

Beatrix Ruch



3D CAD-Modell



Teil eines Panoramabildes