



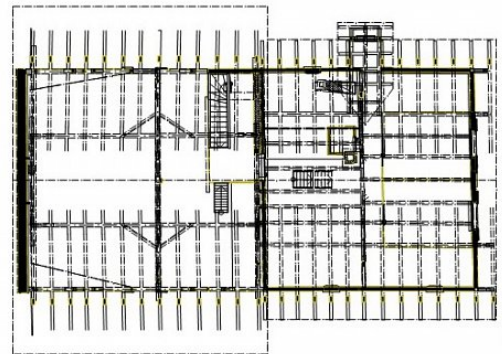
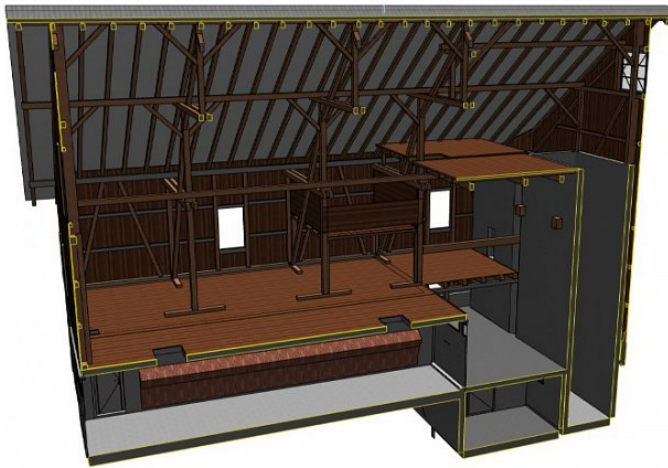
Bäuerliches Vielzweckgebäude

Referenzprojekt Bestandesmodelle

Objekt	Bäuerliches Vielzweckgebäude mit Stallscheune
Gemeinde	Frauenfeld
Projektumfang	Bestandesaufnahme und Aufbau 3D-Modell
Ausführungsjahr	2017

Auftraggeber Häberlin AG

Leistungen geotopo Mit 213 Einzelscans wurde das 5-stöckige bäuerliche Vielzweckgebäude mit Stallscheune vermessen. Im Büro wurden diese Scans automatisch anhand von Zielobjekten zusammengesetzt. Diese Gesamtpunktwolke wurde als Grundlage für eine 3D-Modellierung in ArchiCAD genutzt. Das Bestandesmodell kann 3D angesehen und genutzt werden, es können aber auch ganz leicht Grundrisse, Schnitte und Ansichten erzeugt werden.



3D-Modell Stallscheune und Grundriss 1. Dachgeschoss Bäuerliches Vielzweckgebäude



Ansicht Nord